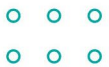


NOS PARTENAIRES

Nous travaillons en collaboration avec plusieurs organismes :

- La Sécurité Sociale
- Les mutuelles
- Les services de transport
- Les services hospitaliers
- Les médecins de ville
- Les établissements privés



SERVICE D'IMAGERIE MÉDICALE



Saint-Sauveur / Bananier, BP 68
97130 CAPESTERRE BELLE EAU

Tél: 0590 55 99 30

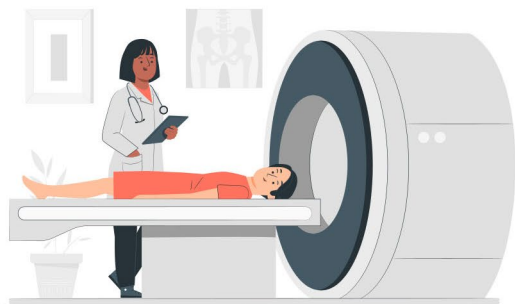
radiologie@chcbe-gpe.fr

NOTRE PUBLIC

Le service accueille des patients adultes à partir de 17 ans du lundi au vendredi tant en interne qu'en externe.

NOS PRESTATIONS

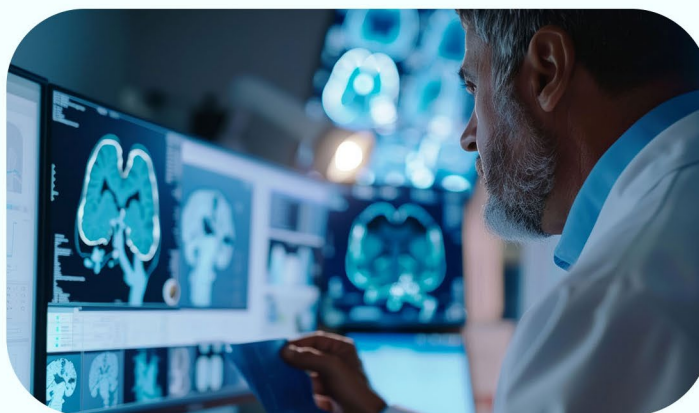
Nous réalisons des échographies ainsi que des scanners (avec ou sans injection de produit de contraste iodé)



NOS MISSIONS

Nos objectifs principaux consistent à :

- Contribuer à la couverture de l'offre de soins sur notre territoire.
- Réduire le délai d'attente pour votre rendez-vous.
- Participer à la télé imagerie



NOTRE PERSONNEL

Plusieurs compétences professionnelles concourent directement à votre prise en charge :

- Le radiologue
- Le cadre de santé
- Les manipulateurs en radiologie
- L'assistante médico administrative
- Les agents du Service Technique
- Les agents du Bionettoyage
- Le technicien du Biomedical
- Le magasinier
- Le logisticien
- Le pharmacien
- Le préparateur en pharmacie hospitalière

Et ce, en collaboration avec :

- La Direction
- La Coordination des soins
- Le service administratif
- Le service économique
- Le service financier
- La cellule Qualité
- Le service informatique
- Le service médical